

里维埃拉旅馆

地址: Place du Marché

城市: CH-1800 Vevey (维威-瑞士)

电话: 0041 21 923 8040

传真: 0041 21 923 8041

电子信箱: info@rivieralodge.ch

网址: www.rivieralodge.ch

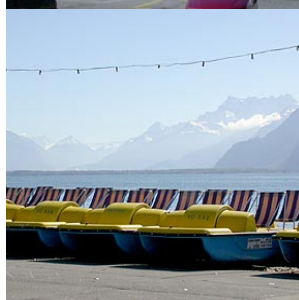


riviera lodge

瑞士里维埃拉旅馆



联系人: François Commend



坐落于美丽的日内瓦湖畔，
维威市的中心地段，
里维埃拉旅馆 承诺为您提供
致臻的服务和公道的价位，
让您享受惬意的下榻时光。

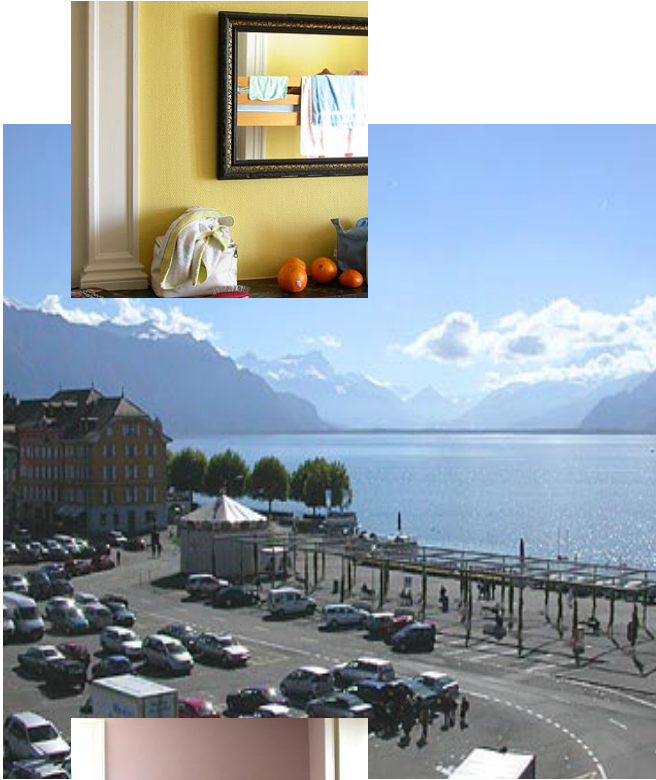
维威 - 蒙特勒 瑞士

我们始终为顾客为中心，真正考虑到顾客需求，从人性化的前台预定，多样化的入住选择到独具特色的小设施，旅馆竭诚为您营造独有的悠闲宁静气氛，而各式各样的当地活动和休闲设施，必定能为您带来更多欢愉的回忆。

里维埃拉旅馆 是响应当局为游客提供的《经济型膳宿计划》应运而生的，并由私人经营管理。

里维埃拉旅馆 前身是19世纪的市政厅，经过重新装修过的建筑还依然保留了中世纪的建筑风格，所有的客房也都保留了原来的格局，并在此基础上修建了现代化的设施，如厕所和浴室。





里维埃拉旅馆
 总共有12间客房，
 60个床位



--双人间--
 以亮色为基调的房，
 配以两张单人床和家
 俱布置，营造既现代
 又舒适的环境

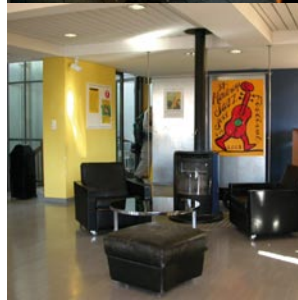
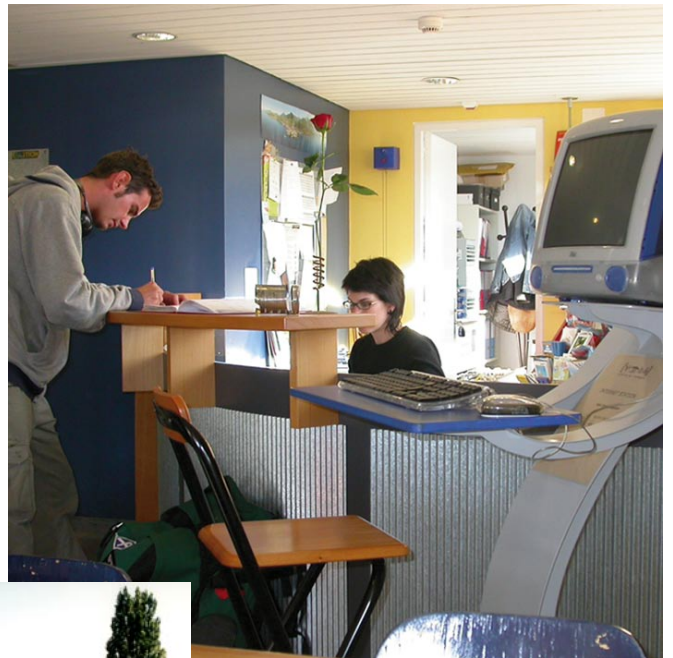
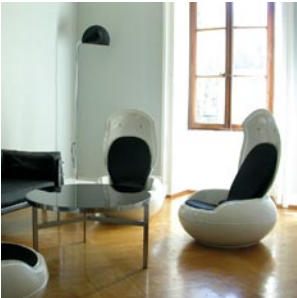


--4, 6和8人间--
 木质的上下铺位，和
 谐的家俱布置，古典
 的壁炉和木地板，时
 尚简洁的设计为您提
 供舒适便利的空间



--共享浴室，厕所--
 每层楼都分别装备有
 厕所，洗漱曹，和淋
 浴室
里维埃拉旅馆 不会忽
 略残疾人士的需要，
 特别的浴室设施让轮
 椅使用者更加方便





我们相信这些小设施能够给您的入住带来方便和更多的乐趣:

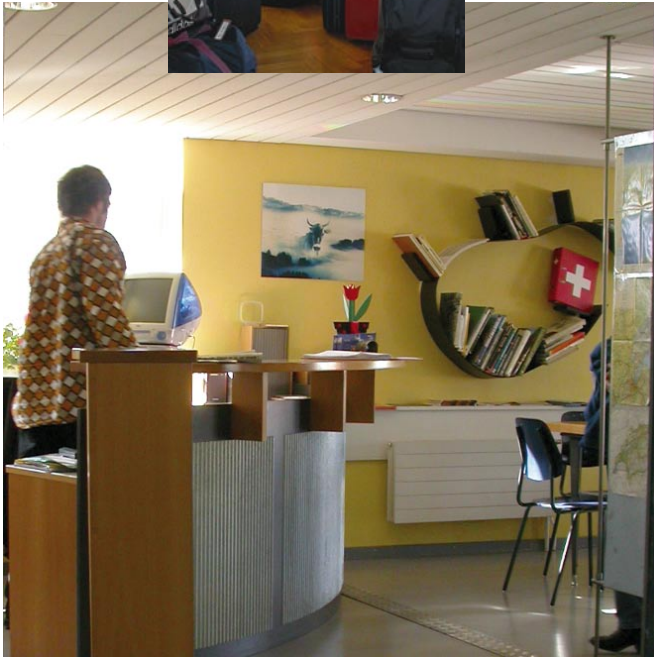
一间全配套的厨房,
 洗衣机和烘干机,
 一个全景露台,
 电视, 录像机,
 互联网,
 图书室,
 多个休闲室,
 壁炉,
 专用停车位。

前台接待服务 (位于四楼), 一周7天, 我们将竭诚为您提供周到的服务和当地的旅游信息。

我们的接待时间如下:

早上 08:00 - 12:00
 晚上 16:00 - 20:00





热情好客的工作人员和专业的内部管理是我们的优势所在，为远到而来的旅客提供愉快的入住经历，是我们的首要职责。我们把赢得客人忠实感作为事业发展的主要驱动力。

《瑞士经济型旅游计划》

“去瑞士旅游太贵了”这是大多数旅游者对瑞士的映像。为了弥补这一市场空缺，满足各类顾客群体的需要，**里维埃拉旅馆**旨在以低廉的价格为各国旅客提供完备的住宿设施和优质的服务。



里维埃拉旅馆 全体工作人员欢迎您！



里维埃拉旅馆 房价表 -- 2004 年:

双人间: 80. - 瑞士法郎 / 54. - 欧元
4, 6和8人间: 26. - 瑞士法郎 / 18. - 欧元 (不提供铺盖, 自己带睡袋)
4, 6和8人间: 31. - 瑞士法郎 / 21. - 欧元 (提供铺盖)